

9

Меланома слизистых оболочек головы и шеи

ОБЗОР ИЗМЕНЕНИЙ

- Это новая глава. В ней описана классификация этого редкого вида опухоли.

ТОПОГРАФИЧЕСКИЕ КОДЫ МКБ-О-3

Все топографические коды определяются локализацией меланомы и указаны в соответствующих главах (см. гл. 3–6).

Кроме того, для меланом слизистых оболочек используют представленные ниже топографические коды. Отдельной классификации по стадиям меланом, развивающихся не из слизистых оболочек в тех же анатомических областях, не предусмотрено.

Опухоли:

C14.0 Глотки, БДУ

C14.2 Глоточного кольца Вальдейера

C14.8 Поражение губы, полости рта и глотки, выходящее за пределы одной и более указанных выше локализаций

Исключены следующие топографические коды:

C07.9 Околоушной слюнной железы

C08.0 Поднижнечелюстной железы

C08.1 Подъязычной железы

C08.8 Поражение слюнных желез, выходящее за пределы одной и более указанных выше локализаций

C08.9 Большой слюнной железы, БДУ

C30.1 Среднего уха

C73.9 Щитовидной железы

МОРФОЛОГИЧЕСКИЕ КОДЫ МКБ-О-3

8720–8790

АНАТОМИЯ

Меланомы могут развиваться в любой топографической зоне слизистой оболочки верхнего отдела ЖКТ и дыха-

тельных путей. Анатомические области и зоны для меланомы слизистой оболочки описаны в соответствующих главах.

КЛАССИФИКАЦИЯ КАТЕГОРИЙ TNM

Первичная опухоль (T)

T3 Опухоль ограничена слизистой оболочкой (рис. 9.1)

T4a Умеренно местнораспространенная опухоль

Опухоль распространяется на глубокие мягкие ткани, хрящ, кость или кожу (рис. 9.2, A)

T4b Значительно местнораспространенная опухоль

Опухоль распространяется на головной мозг, твердую мозговую оболочку, нижние черепные нервы (IX, X, XI, XII), жевательное пространство, сонную артерию, предпозвоночное пространство или средостение (рис. 9.2, B)

Регионарные лимфоузлы (N) (см. часть II, рис. II.1–II.4)

NX Оценить состояние регионарных лимфоузлов невозможно

N0 Метастазов в регионарных лимфоузлах нет

N1 Имеются метастазы в регионарных лимфоузлах

Отдаленные метастазы (M)

M0 Отдаленных метастазов нет

M1 Имеются отдаленные метастазы

АНАТОМИЧЕСКИЕ СТАДИИ/ ПРОГНОСТИЧЕСКИЕ ГРУППЫ

Стадия III	T3	N0	M0
Стадия IVA	T4a	N0	M0
	T3–T4a	N1	M0
Стадия IVB	T4b	Любая N	M0
Стадия IVC	Любая T	Любая N	M1

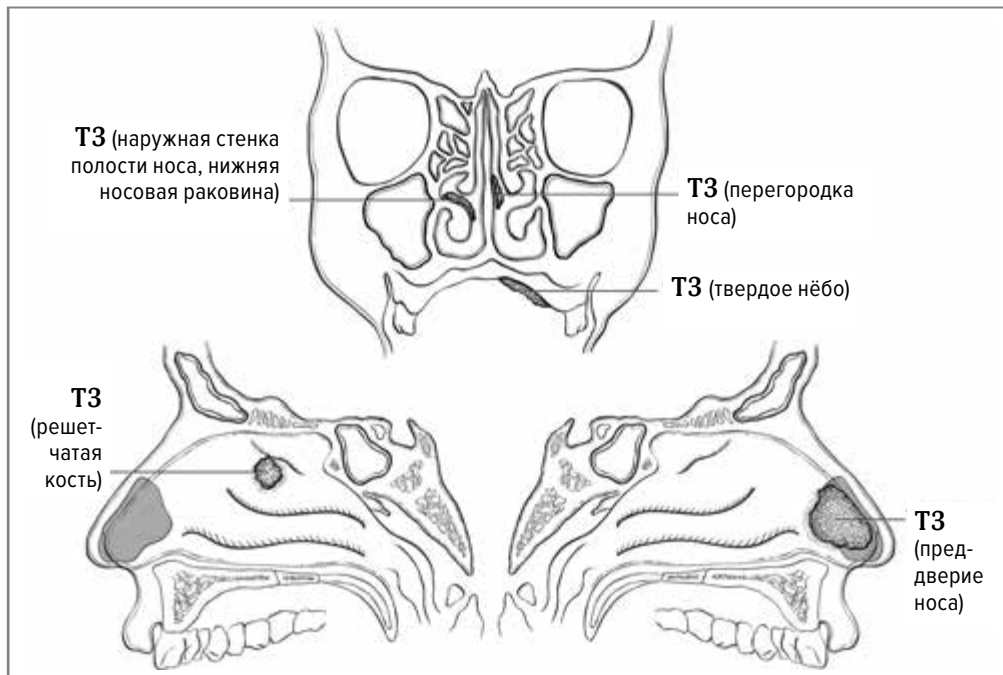


Рис. 9.1. К T3 относится меланома, ограниченная слизистой оболочкой. Показано поражение наружной стенки полости носа, нижней носовой раковины, перегородки носа, твердого неба, решетчатой кости, преддверия носа

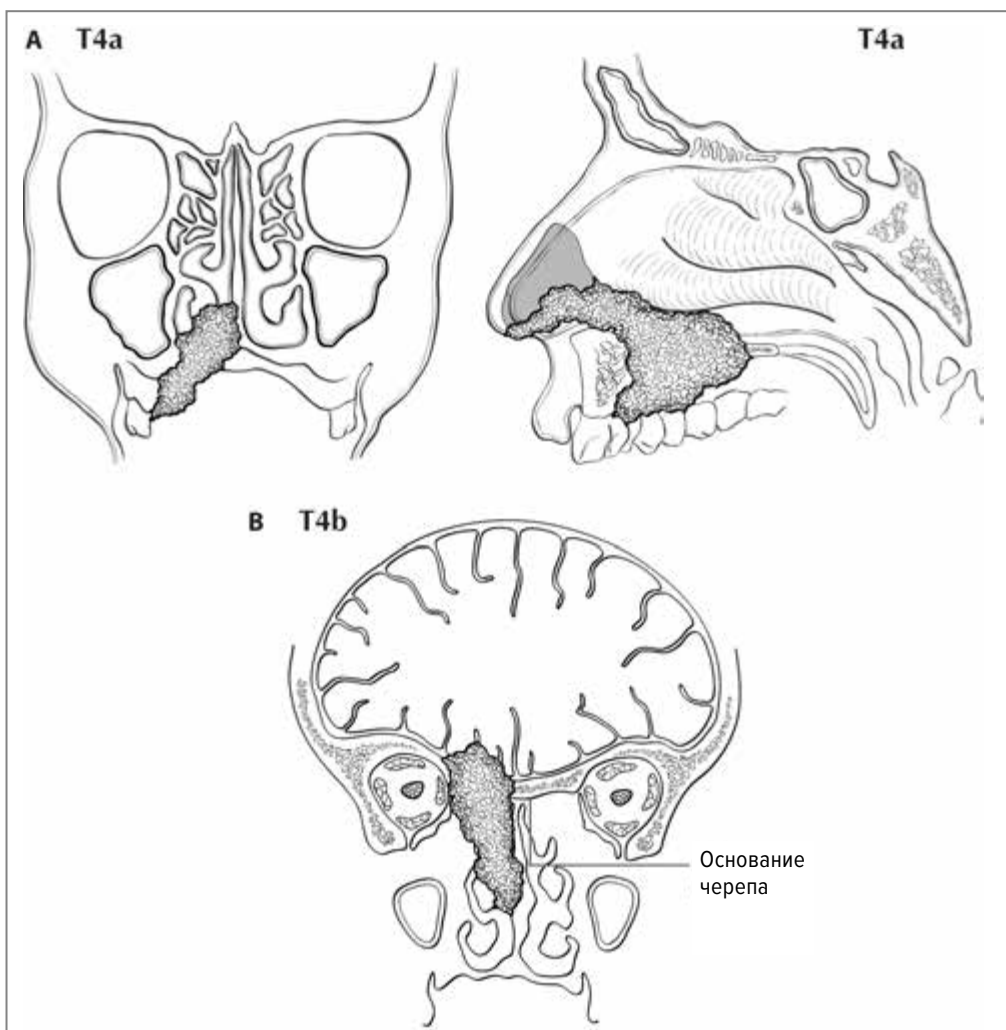


Рис. 9.2. (А) К Т4а (умеренно местнораспространенная опухоль) относится меланома, распространяющаяся на глубокие мягкие ткани, хрящ, кость или кожу. (В) К Т4б (значительно местнораспространенная опухоль) относится меланома, распространяющаяся на головной мозг (показано на рисунке) или твердую мозговую оболочку, нижние черепные нервы (IX, X, XI, XII), жевательное пространство, сонную артерию, предпозвоночное пространство, средостение